

CLUB DES GE DU 12 MARS 2020 CRGE Occitanie, Carcassonne

Compte-rendu

Présents :

Virginie ZIMMOCHE, **GEASA**, Emmanuelle RIBES, **GEEP**, Cécile BREILHAT, **COMPETENCES PLUS**, Christine LOUIS, **GE LSF**, Olivia SERRE, **GE OPEP**, Grégory VANGENEBERG **Assosphère GE**, Peggy JOHANNES, **GEAG**, Sophie BONNEMAYRE, **AKTO réseau OPCALIA**, Lydia PUECH **AFDAS**, Laurent THILLAYE, **Payfit** Manon CADAR, Héloïse TADJEROUNI, David TRICHARD, Marc JEANOUTOT, Mélanie GIRARD et Pierre-Olivier NAVARRO, **CRGE Occitanie**.

PAYFIT, une solution RH pour vos GE ?

Laurent THILLAYE de [Payfit](#) est venu nous présenter son logiciel de gestion paie et social, suite à la mise en relation par le GE Compétences Plus. L'enjeu de cette rencontre était de confronter les problématiques spécifiques des GE à cet outil dématérialisé qui propose entre autres la gestion des paies, des congés, des absences en ligne. Les GE présents ont été intéressés par ce service et ont proposé que l'interface soit présentée de nouveau dans un prochain club des GE ou lors d'une rencontre spécifiquement dédiée dans quelques mois. Côté tarif, en passant par [SOLIDATECH](#) Payfit reste dans une moyenne acceptable. Pensez par ailleurs à consulter et vous inscrire sur [SOLIDATECH](#) qui vous permet d'avoir des réductions importantes sur les logiciels, formations, matériels informatiques ... en étant une association ! Même les GE marchands y ont droit ! Un bon plan à suivre ! Retrouvez la présentation PayFit dans notre [espace adhérent](#).

OPCO, évolutions et services, un interlocuteur majeur pour vos GE !

11 OPCO « organisés » par filières

Les nouveaux OPCO	Leurs champs d'intervention
OPCO AFDAS	Culture, médias, télécommunication, loisirs, sport, divertissements...
OPCO Construction	Bâtiment, TP, négoce des matériaux de construction et architecture
OPCOMMERCE	Commerce de détails et grande distribution
OPCO ATLAS	Banque, assurance, métiers du numérique, services financiers, conseil
OCAPIAT	Agriculture et agroalimentaire
OPCO 2i	Industries
OPCO Mobilité	Transport (routier, ferroviaire, maritime, fluvial), services de l'automobile
OPCO Santé	L'ensemble des métiers de la santé et médico-social (hors professions libérales)
OPCO Cohésion sociale	Insertion, champ social (animation, mission locales, Pôle Emploi, HLM...)
OPCO des entreprises de proximité	3D, immobilier, esthétique, taxi, prothésiste dentaire, pompes funèbres...
OPCO des services - AKTO	Organismes de formation, travail temporaire, hôtellerie/restauration, grossistes, propreté, sécurité, portage salarial, bois, enseignement privé...

2020 vient de voir l'arrivée des nouveaux OPCO. C'est une révolution majeure de la formation professionnelle ! Aujourd'hui les 11 nouveaux interlocuteurs sont en cours de structuration mais nous

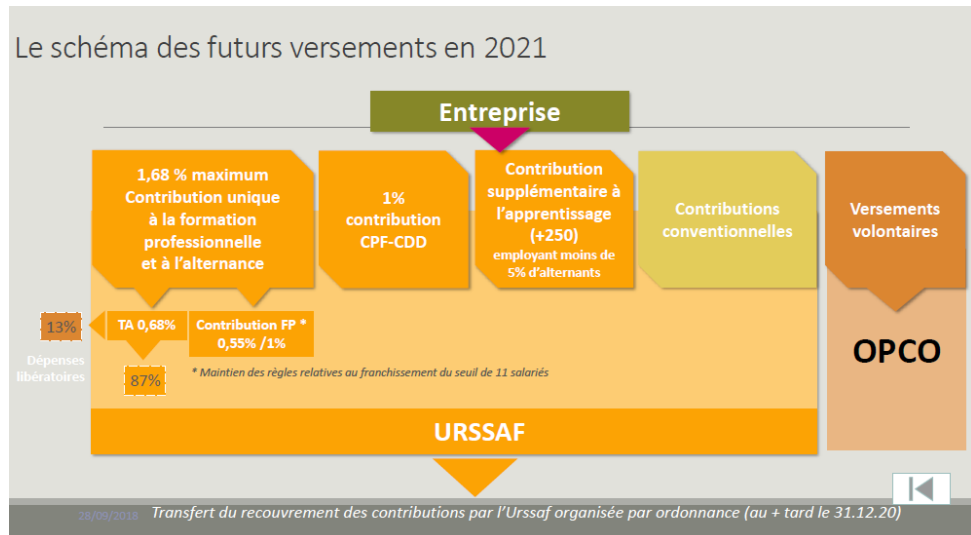
avons déjà obtenu des positionnements stratégiques. Les 2 OPCO nous ont présenté les stratégies nationales « interOPCO » et leur spécificité (Prise en charge, objectifs...)

Centre de Ressources des Groupements d'Employeurs d'Occitanie

22 Rue Ernest Cognacq - ZAC Bonne Source - 11100 Narbonne

09 67 08 04 53 - www.crge-occitanie.fr

Sophie BONNEMAYRE et Lydia PUECH nous ont apporté des éclairages sur les futurs versements de 2021 et les rôles centraux de l'URSSAF et de France Compétences.



Nous avons échangé sur l'importance de l'alternance en contrat pro ou d'apprentissage qui peuvent être un véritable levier pour nos GE. L'AFEST également. Nous conseillons à tous nos GE se rapprocher de leur OPCO qui propose une multitude de solution de formation, d'accompagnement RH gratuit (RSE, transformation digital, AFEST ...) et de solutions de financement ! Chaque OPCO doit défendre son positionnement et ils sont très à l'écoute de leur adhérent pour développer des projets : foncez !

Côté CRGE, nous allons travailler pour être identifié par les principaux OPCO de nos adhérents comme un organisme de formation de référence et ainsi continuer à proposer un catalogue de formation plus étoffé et toujours adapté à nos GE ! Dès la première année de fonctionnement d'un GE, des formations peuvent être financées pour les permanents les MAD mais aussi la gouvernance des GE. Nous allons réfléchir collectivement à des modules spécifiques pour chacune de ces cibles.

Retrouver l'intégralité de la présentation sur notre [espace adhérent](#).

**Merci à tous pour votre participation
 et au plaisir de vous retrouver le plus rapidement possible !
 En attendant prenez soin de vous et de vos proches !**